

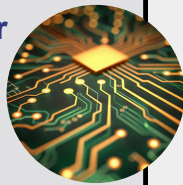
Una guía rápida para jueces y fiscales.

Basado en la publicación especial del NIST (NIST SP) - 1500-28, adaptación técnica al español por AICEF. Traducido con permiso, cortesía del Instituto Nacional de Estándares y Tecnología (NIST); no es una traducción oficial del Gobierno de los Estados Unidos. Todos los derechos reservados, Secretaría de Comercio de los Estados Unidos. Cualquier desviación del contenido original ha sido realizada con fines pedagógicos y está claramente identificada en el texto por el carácter “**”.

DEFINICIONES

El campo de los factores humanos es una combinación de numerosas disciplinas, como la psicología, la sociología, la ingeniería, el diseño industrial, la fisiología, la antropometría y la experiencia del usuario, con un enfoque en diseñar sistemas que dificulten que las personas hagan lo incorrecto y faciliten que hagan lo correcto.

Los sistemas están compuestos por políticas, prácticas, instalaciones, equipos y personas que operan de acuerdo con un conjunto de reglas para formar un todo unificado.



¿POR QUÉ ES IMPORTANTE?

La toma de decisiones es un proceso complejo que se ve afectado por aspectos propios de las personas que realizan el trabajo, el entorno, las acciones que realizan y los recursos que necesitan. Un aspecto de la toma de decisiones que se analiza con frecuencia en la ciencia forense es el sesgo. Puede afectar las estrategias de muestreo, prueba o inspección; las observaciones reales realizadas de un ítem; cómo se interpretan las observaciones, los datos y los cálculos; y cómo se llegan a formar opiniones.



RELACIÓN SISTEMA-TAREA-INDIVIDUO

Las organizaciones de alta confiabilidad comprenden y optimizan cómo las personas interactúan con el sistema. Ese sistema incluye a otras personas, instalaciones y equipos, y un sistema de gestión. Optimizar los factores humanos relacionados con cada una de estas áreas mejora la calidad de los resultados producidos al reducir el potencial de error.

ROL EN EL SISTEMA FORENSE

En marzo de 2004, el Laboratorio del FBI identificó erróneamente a Brandon Mayfield como la fuente de una huella dactilar encontrada en una bolsa de detonadores en Madrid que estaba relacionada con el atentado contra varios trenes. El laboratorio del FBI atribuyó su error a quien practicó el examen forense, en contraste con una falla de la ciencia; sin embargo, una revisión más profunda identificó problemas sistémicos. El análisis identificó que factores humanos, como el sesgo inducido por exposición previa a datos del caso y la presión por cumplir plazos, afectaron la toma de decisiones. Las condiciones del entorno, como la magnitud del caso, influyeron en el desempeño. Las acciones del personal estuvieron limitadas por procedimientos documentados insuficientes y falta de documentación adecuada para la verificación.



ERRORES EVITABLES Y RIESGOS CONOCIDOS

Citando a Alexander Pope, “errar es humano.” Con la optimización del sistema, el impacto de los factores humanos puede ser mitigado y los errores pueden ser minimizados, lo que conduce a resultados confiables. Es importante contar con un marco de actividades de aseguramiento de la calidad que pueda detectar, rastrear y corregir eficazmente las desviaciones.

RECOMENDACIONES

La necesidad de comprender el impacto del sesgo en la toma de decisiones forenses fue discutida tanto por la Academia Nacional de Ciencias, como por la Comisión Nacional de Ciencias Forenses en Estados Unidos. La sola conciencia del propio sesgo no evita su impacto en la toma de decisiones, a menos que existan políticas a nivel de sistema para detectar, comprender y abordar los errores.



PUNTOS CLAVE

- Los errores van a ocurrir.
- Un enfoque sistemático de los factores humanos considera a las Personas, el Entorno, las Acciones y los Recursos.
- El potencial de errores, incluido el sesgo, puede ser identificado y mitigado o eliminado.
- Las actividades de aseguramiento de la calidad son la vía principal para detectar, corregir y prevenir errores e incumplimientos.
- A diferencia de los errores, los incumplimientos son una desviación deliberada de una regla o procedimiento que también puede ser identificada y abordada con un enfoque en los factores humanos.
- Para ambos casos, errores e incumplimientos, el análisis de causa raíz completa el ciclo de retroalimentación que respalda la mejora continua de la interacción humano/sistema, incorporando redundancia necesaria para mejorar la detección y el seguimiento.